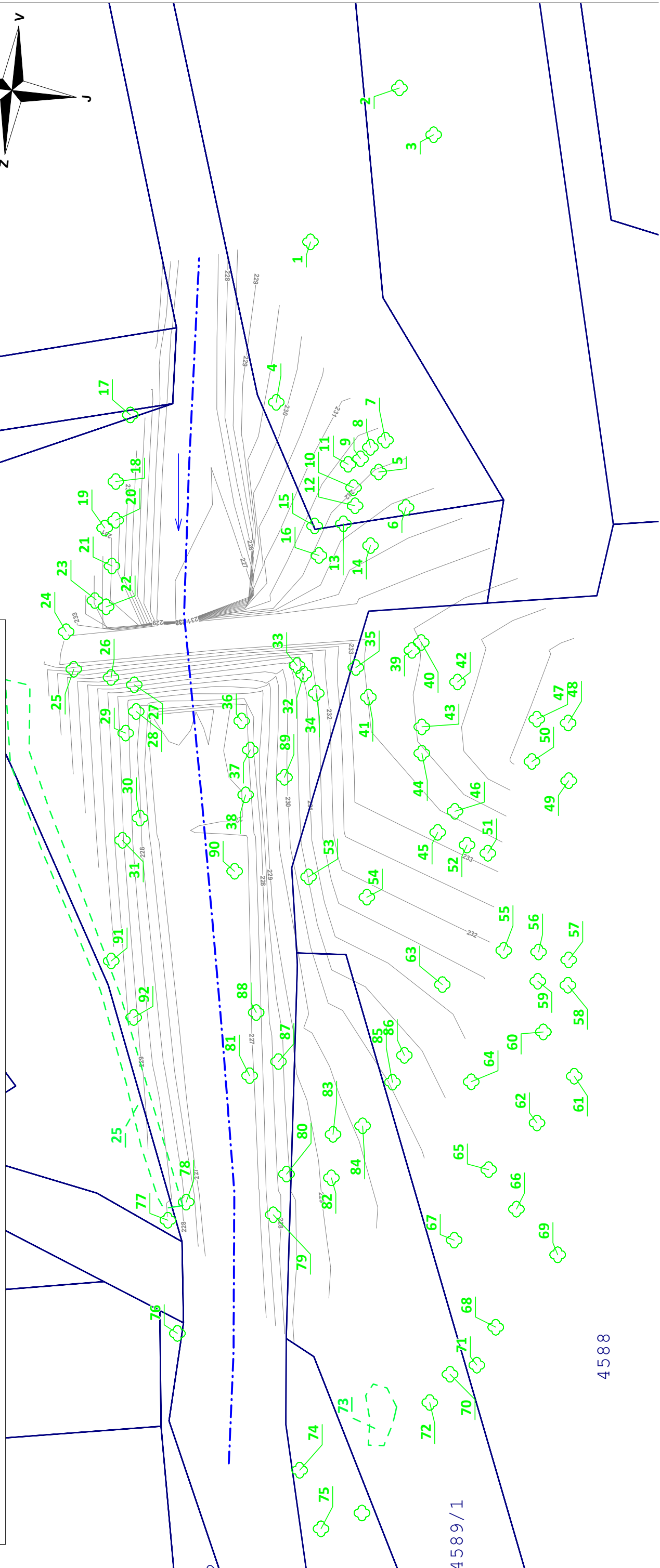
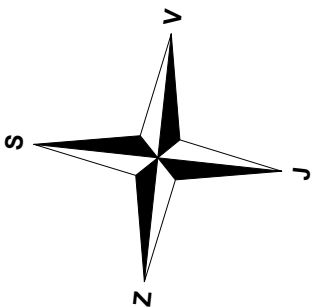


SITUACE DENDR. PRŮZKUMU - HRÁZ RETENČNÍ NÁDRŽE ŘEČKOVICE

M 1:250



POZNÁMKA:
ZÁKRES VEDENÍ INŽENÝRSKÝCH SÍTÍ JE INFORMATIVNÍ. PŘED ZAHÁJENÍM STAVEBNÍCH PRACÍ MUSÍ BÝT PROVEDENO JEJICH VYTÝČENÍ.
DOKUMENTACI LZE UŽÍVAT POUZE VE SMYSLU PŘÍSLUŠNÉ SMLOUVY O DÍLO. VÝKRES, ČI JEHO ČÁST, MŮŽE BÝT KOPÍROVÁN NEBO JINÝM ZPŮSOBEM ROZŠÍŘOVÁN
POUZE PO PŘEDCHOZÍM SOUHLASU AUTORA DOKUMENTACE. © ŠINDLAR s.r.o.

45

STÁVAJÍCÍ STAV
KN - HRANICE POZEMKU
KN - PARCELNÍ ČÍLO POZEMKU
OSA VODNÍHO TOKU
STROMY INVENTARIZOVANÉ
KEŘE INVENTARIZOVANÉ

LEGENDA:

POZN.: SOUPIS DŘEVIN VIZ. PŘÍLOHA E.6.4
DENDROLOGICKÝ PRŮZKUM- ZPRÁVA
INVENTARIZACE DŘEVIN

VEDOUČÍ PROJEKTU		VYPRACOVAL	KONTROLOVAL	AUTORIZACE	STAVBY VODNÍHO HOSPODÁŘSTVÍ A KRAJINNÉHO INŽENÝRSTVÍ ŠINDLAR s.r.o., Na Brně 372/2a, 500 06 Hradec Králové, IČO 260 03 236	
Ing. Zdeněk Drašar		Ing. Daria Platinina	Ing. Jiří Kaplan	Ing. Miloslav Šindlar	FORMÁT	2 x A4
KRAJ: Jihomoravský		STAVEBNÍ ÚŘAD: MM Brno		DATUM	říjen 2021	
KATASTRÁLNÍ ÚZEMÍ: Královo Pole, Řečkovice		INVESTOR: Statutární město Brno, Dominikánské náměstí 196/1, Brno-město, 602 00 Brno		STUPEŇ	DŮR	
Brno, PPO – RN Řečkovice		ČÍSLO ZAKÁZKY		ČÍSLO ZAKÁZKY	20210151	
		SOUŘADNÝ / VÝŠKOVÝ SYSTÉM		SOUŘADNÝ / VÝŠKOVÝ SYSTÉM	S-JTSK/Bpv	
		INTERVAL VRSTEVNIC		INTERVAL VRSTEVNIC		
Situace dendr. průzkumu - hráz retenční nádrže Řečkovice		MĚŘÍTKO	1 : 250		ČÍSLO KOPIE	
		Č. VÝKRESU	C.4.3			